

PROFILO CON LED SMD 12 V -IP 64



LED - Profil Topaz

In alluminio, col. argento anodizzato,
e vetro acrilico trasparente (PMMA)

In aluminium, trasparente acrylic glass (PMMA)

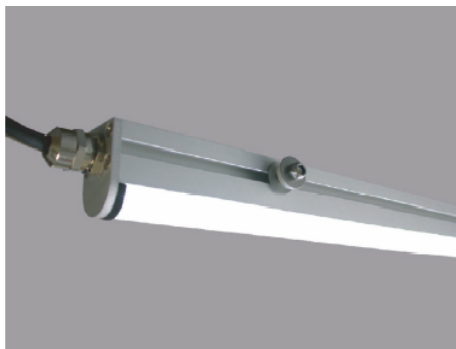
Modi d'impiego Luci orientamento, ponti, strade, scale, facciate palazzi...

Applications: Orientation lights, street, stairs, palace faces...

Grado di protezione IP 64 i LED sono completamente sigillati con silicone IP 67.

Protection grade IP 64, LEDs are sealed with IP 67 silicone.

Codice articolo / Code	Dati tecnici / Technical datas	Dimensioni / Dimensions
550-885-33	90 SMD/LED bianco 12 Vdc 7,5 W 0,63A	25x37x995
550-895-33	180 SMD/LED bianco 12 Vdc 7,5 W 1,25A	25x37x1970



Apertura del fascio luminoso 10° / Luminous angle 10°

Temperatura colore luce 6500 K / Light color temperature 6500 K

Pressacavo in ottone satinato M12x1,5 / Satinized brass fairlead M12x1,5

Possibilità di fissaggio laterale, vite in metallo cromato M5 / Possibilità of lateral fixing, chromium plated M5 screw

Cavo in gomma H05RN-F2x0,75mm lung. 4000mm / Rubber cable H05RN-F2x0,75mm length 4000mm

Tensione 12Vdc/ Voltage 12 Vdc

